

LES ATOUTS DU RÉSEAU

Réseau labellisé Écoréseau : réseau exemplaire sur les plans environnemental, économique et social



Une solution durable et respectueuse de l'environnement

Le réseau valorise une ressource locale, les combustibles solides de récupération, et participe ainsi à la lutte contre le réchauffement climatique, en réduisant l'utilisation des énergies fossiles. Le réseau améliore ainsi la qualité de l'air et il participe à la conversion énergétique du territoire.

La maîtrise du coût de l'énergie

Le tarif est compétitif car il est majoritairement décorrélé du prix des énergies fossiles. Le réseau de chaleur bénéficie du taux de TVA réduit à 5,5 %. LEN assure l'entretien des matériels de production et de transport de chaleur. Facturé dans l'abonnement, les frais associés sont lissés, constants.



Le confort thermique

La conduite et l'exploitation du réseau sont assurées par un personnel d'exploitation dédié, joignable 24h/24. Les sous-stations sont régulièrement entretenues. L'absence de chaudière dans les immeubles élimine les risques d'incendie, les nuisances sonores et les rejets atmosphériques des cheminées.

QUELQUES ÉCOGESTES POUR LA PLANÈTE



SE CHAUFFER À LA BONNE TEMPÉRATURE

La température idéale pour votre logement est de 19°C (17°C dans votre chambre).



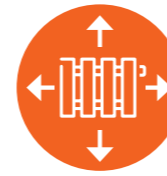
LIMITER LA DÉPERDITION DE CHALEUR

Bloquez les infiltrations d'air froid dues aux défauts d'étanchéité (ne pas bloquer les grilles d'aération), fermez les volets dès que la nuit tombe.



ADAPTER SES BESOINS EN CHAUFFAGE

Programmez les plages horaires pendant lesquelles vous chauffez votre logement.



NE PAS ENCOMBRER LES SYSTÈMES DE CHAUFFAGE

Enlevez le mobilier devant les radiateurs. Dégagez le dessus.



ENTREtenir SES ÉQUIPEMENTS DE CHAUFFAGE

Un matériel bien entretenu consomme moins et il chauffe mieux vos locaux.



CONTACTEZ-NOUS !

contact.len@groupe-coriance.fr

www.lavalenergienouvelle.fr



Groupe Coriance



@coriance



@Groupe_Coriance



Centrale Thermique - ZUP Saint-Nicolas, 53000 LAVAL - SAS au capital de 500 000 € - RCS LAVAL 808 190 375

L'énergie est notre avenir, économisons-la !

UN RÉSEAU DE CHALEUR POUR CHAUFFER VOTRE VILLE !



1^{er} réseau de chaleur français alimenté par des combustibles solides de récupération (CSR)



Avec la participation de



LE RÉSEAU DE CHALEUR DE LAVAL

La ville de Laval a souhaité faire de son réseau de chaleur un exemple de développement durable. C'est pourquoi elle a choisi **Laval Energie Nouvelle, LEN** (filiale de CORIANCE et de Séché Eco-Industries), pour construire, développer et exploiter un réseau de chaleur alimenté par un combustible spécialement préparé à partir de déchets jusque-là non valorisés appelés **Combustibles Solides de Récupération (CSR)**.

LES CHIFFRES CLÉS

Plus de 80 %

de la chaleur produite à partir d'énergie de récupération

15 800 tonnes

de CO₂ évitées chaque année, soit l'équivalent du CO₂ émis par la circulation de plus de 13 000 voitures

18,6 km de réseau

76 sous-stations

5 200

équivalents-logements

21 MW de puissance

thermique disponible à partir d'énergie de récupération

76,1 GWh/an de chaleur

distribuée à terme

14,9 M€HT investis par LEN

dont 5,3 M€HT cofinancés par l'ADEME Pays de la Loire

LES DATES CLÉS

1970

Création du réseau de chaleur de Saint-Nicolas

2014

Délégation de Service Public confiée à LEN et extension du périmètre délégué par la Ville au nord jusqu'au quartier Ferrié

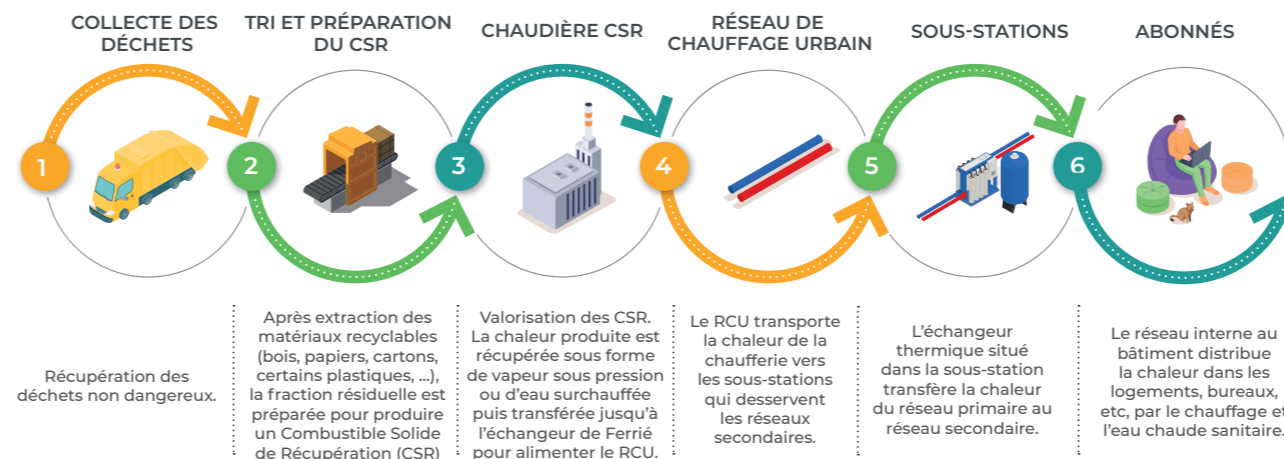
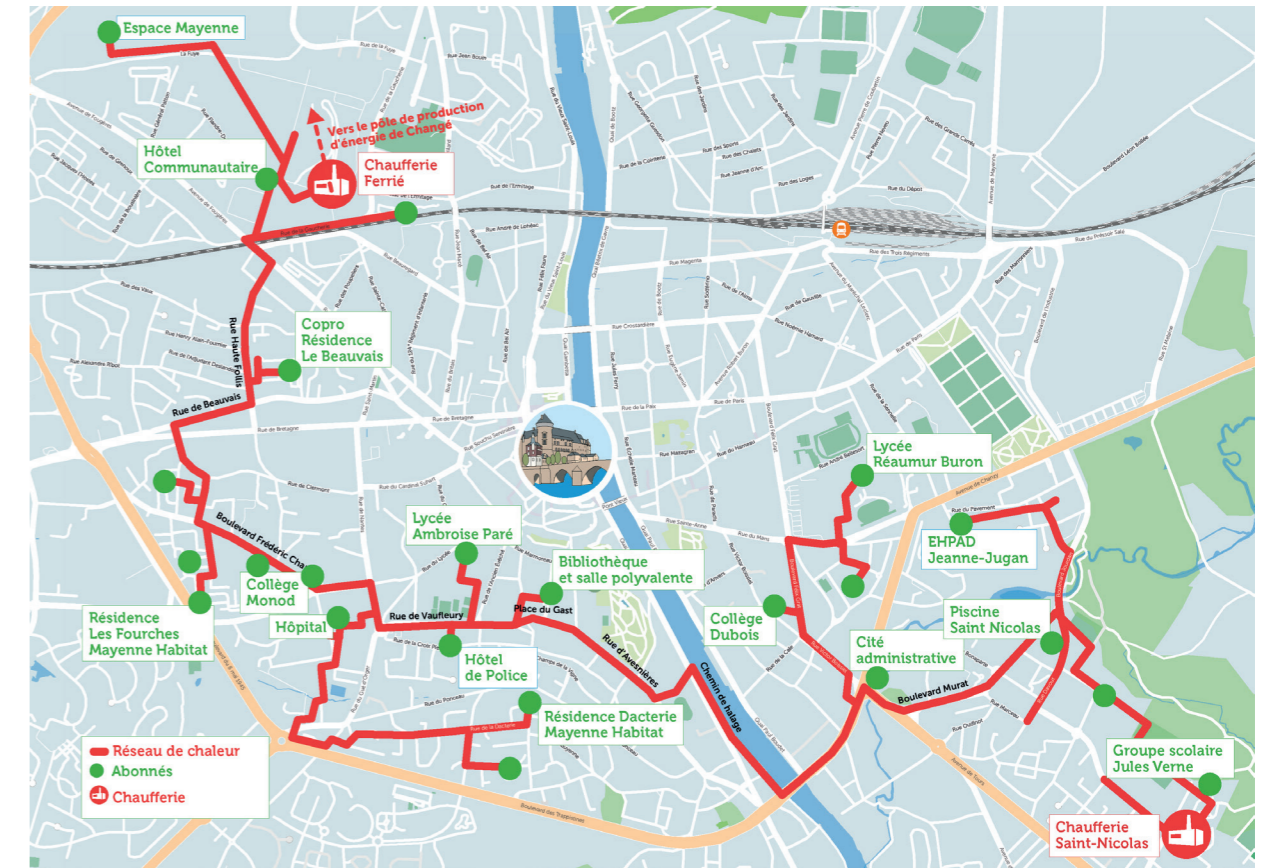
2016/2017

Interconnexion entre le réseau de Saint-Nicolas et celui de Ferrié et création d'une connexion de 10 km par Séché entre Changé, site de production des CSR, et le quartier Ferrié

2017

L'énergie de récupération alimente le réseau de chaleur

DES BÂTIMENTS CHAUFFÉS PAR LE RÉSEAU DE CHALEUR URBAIN



QU'EST-CE QU'UN RÉSEAU DE CHAUFFAGE URBAIN ?

Un réseau de chaleur, c'est le principe du chauffage central appliqué à l'échelle d'un quartier ou d'une ville. Le réseau de chaleur de Laval valorise les combustibles solides de récupération de Changé. Cette chaleur est envoyée via plusieurs kilomètres de réseaux à la chaufferie Ferrié, puis un réseau de distribution dans Laval livre la chaleur au pied des bâtiments.

Les CSR sont préparés à partir de déchets non dangereux (refus de tri, des encombrants de déchetterie...) ne pouvant pas être recyclés.

Des chaudières gaz sont également utilisées en complément et/ou en secours de manière à toujours garantir le service de chauffage et d'eau chaude.